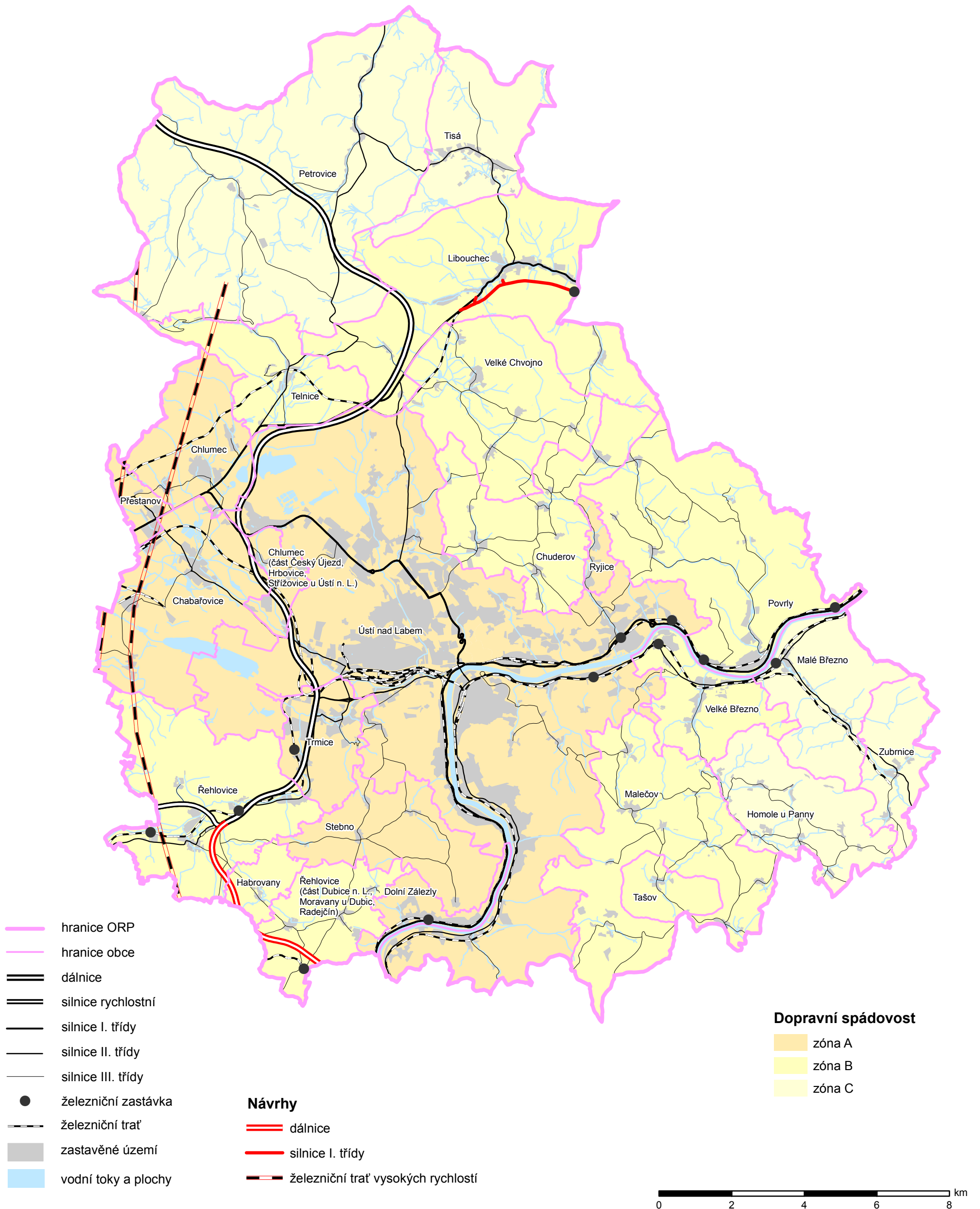


Tento projekt byl spolufinancován z prostředků EU



VEŘEJNÁ DOPRAVNÍ INFRASTRUKTURA

ÚZEMNĚ ANALYTICKÉ PODKLADY

ROZBOR UDRŽITELNÉHO ROZVOJE ÚZEMÍ

OBEC S ROZŠÍŘENOU PŮSOBNOSTÍ ÚSTÍ NAD LABEM

Objednatel: Statutární město Ústí nad Labem

Zhotovitel: Institut regionálních informací

Měřítko: 1 : 100 000

Listopad 2008



A6a